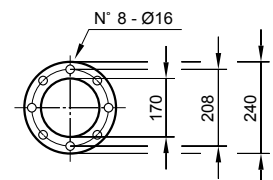
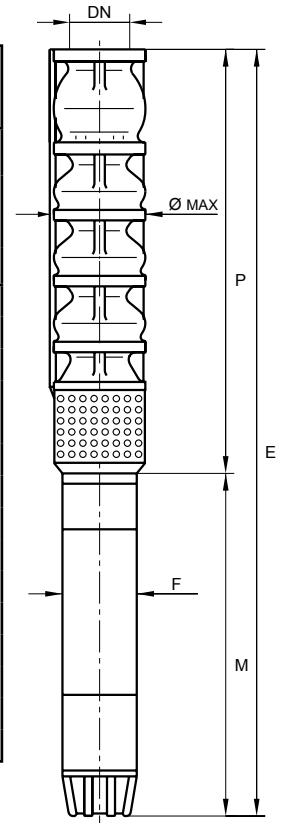


Elettropompa sommersa da 10" - 10" Submersible electric pump - Electropompe immergée 10" - 10" Elektrotauchpumpe - Electrobomba sumergible 10"  
Caratteristiche idrauliche - Operating data - Caractéristiques de fonctionnement - Betriebseigenschaften - Datos de servicio

POMPA PUMP POMPE PUMPE BOMBA	Potenza Motore Motor Power Puiss. Moteur Motorleistung Potencia Motor		PORTATA - DELIVERY - DEBIT - FORDERLEISTUNG - CAUDAL													
	HP	kW	U.S.g.p.m.	0	661	793	925	1057	1123	1189	1255	1321	1387	1453	1585	1717
			m³/h	0	150	180	210	240	255	270	285	300	315	330	360	390
			l/sec	0	41,7	50	58,3	66,7	70,8	75	79,2	83,3	87,5	91,7	100	108
l/min	0	2500	3000	3500	4000	4250	4500	4750	5000	5250	5500	6000	6500			
10GA60/1Z	25	18,5	PREVALENZA TOTALE - MANOMETRIC HEAD HAUTEUR MANOMETRIQUE TOTALE MAN. FORDERHOHE - ALTURA MANOMETRICA	34	25	23	21	19	19	17	16	15	13	12	8	5
10GA60/1A	30	22		37	27	25	23	21	20	19	17	16	15	13	9	6
10GA60/1V	30	22		39	29	27	26	24	23	22	20	19	18	16	13	9
10GA60/1M	35	26		45	33	31	29	27	26	25	24	23	22	20	17	14
10GA60/1S	40	30		47	35	33	31	29	29	27	26	25	24	22	19	15
10GA60/2R	50	37		67	53	49	46	42	40	37	34	32	28	25	17	10
10GA60/2V	60	45		76	62	59	55	50	48	46	43	40	37	34	24	13
10GA60/2M	70	51,5		89	68	64	61	58	56	54	50	47	44	40	31	21
10GA60/2F	75	55		94	73	69	65	61	60	57	54	51	48	44	36	27
10GA60/2H	80	60		96	75	71	68	64	63	60	57	54	50	46	37	28
10GA60/3V	90	66		122	96	90	84	78	75	71	67	62	58	53	41	27
10GA60/3M	100	75		129	100	95	90	85	81	78	74	69	64	59	47	29
10GA60/3H	125	92		147	119	114	108	102	99	95	91	86	80	73	60	44
10GA60/4F	150	110		189	146	140	134	127	124	120	115	108	100	91	73	46

Miglior campo prestazionale - Best performance range - Meilleur champ de performances - Bester Leistungsbereich - Mejor campo de trabajo

DIMENSIONI D'INGOMBRO E PESI - OVERALL DIMENSIONS AND WEIGHTS DIMENSIONS D'ENCOMBREMENT ET POIDS - ABMESSUNGEN UND GEWICHTER - DIMENSIONES Y PESOS											
POMPA+MOTORE PUMP+MOTOR POMPE+MOTEUR PUMPE+MOTOR BOMBA+MOTOR	POTENZA MOTORE MOTOR POWER PUISSANCE MOTEUR MOTORLEISTUNG POTENCIA MOTOR		E (mm)	P (mm)	M (mm)	F (mm)	PESO - WEIGHT - POID - GEWICHT Kg			DN	ø max (mm)
	HP	kW					POMPA PUMP POMPE PUMPE BOMBA	MOTORE MOTOR MOTEUR MOTOR MOTOR	TOTALE TOTAL TOTALE GESAMT TOTAL		
10GA60/1Z+PA6	25	18,5	1553	668	885	142	62	71	133	150	249
10GA60/1A+PA6	30	22	1633	668	965	142	62	80	142		
10GA60/1V+PA6	30	22	1633	668	965	142	62	80	142		
10GA60/1M+PA6	35	26	1693	668	1025	142	62	86	148		
10GA60/1S+PA6	40	30	1783	668	1115	142	62	94	156		
10GA60/1S+PA8	40	30	1638	668	970	189	62	133	195		
10GA60/2R+PA8	50	37	1928	868	1060	189	87	154	241		
10GA60/2V+PA8	60	45	2008	868	1140	189	87	166	253		
10GA60/2M+PA8	70	51,5	2098	868	1230	189	87	184	271		
10GA60/2F+PA8	75	55	2148	868	1280	189	87	197	284		
10GA60/2H+PA8	80	60	2218	868	1350	189	87	208	295		
10GA60/3V+PA8	90	66	2498	1048	1450	189	109	218	327		
10GA60/3M+PA8	100	75	2558	1048	1510	189	109	229	338		
10GA60/3H+PA8	125	92	2698	1048	1650	189	109	279	388		
10GA60/4F+PA8	150	110	2972	1312	1660	189	131	282	413		



I dati prestazionali dei motori si trovano all'interno delle brochure specifiche "Motori Sommersi serie PA6-PA8"  
The motors performances data are inside the specific brochures "Submersible motors PA6-PA8"  
Les données de performances des moteurs se trouvent dans les brochures spécifiques "Moteurs immergés PA6-PA8"  
Die Daten der Motorleistungen sind in den spezifischen Broschüren "Unterwassermotoren PA6-PA8"  
Los datos de servicio de los motores se encuentran en la parte interior del folleto específico "Motores Sumergible PA6-PA8"

- I dati delle prestazioni idrauliche sono per acqua fredda con valore di densità pari a 1000 Kg/m³. Curve e relative tolleranze secondo UNI EN ISO 9906-Allegato A.
- The hydraulic performance curves are meant for cold water with density equal to 1000 Kg/m³. Curves and relevant tolerances according to UNI EN ISO 9906 - Annex A.
- Les courbes de performances hydrauliques sont pour eau froide avec une densité égale à 1000 Kg/m³. Courbes et relatives tolérances conformes aux normes UNI EN ISO 9906 - Annexe A.
- Die Daten der Leistungskurven sind für frisches Wasser mit einer Dichte von 1000 Kg/m³. Kurven und relative Toleranz gemäß UNI EN ISO 9906 - Anhang A.
- Los datos de rendimiento son para agua fría con un valor de densidad igual a 1000 Kg/m³. Las curvas y la relativas tolerancias de acuerdo con UNI EN ISO 9906-Anexo A.



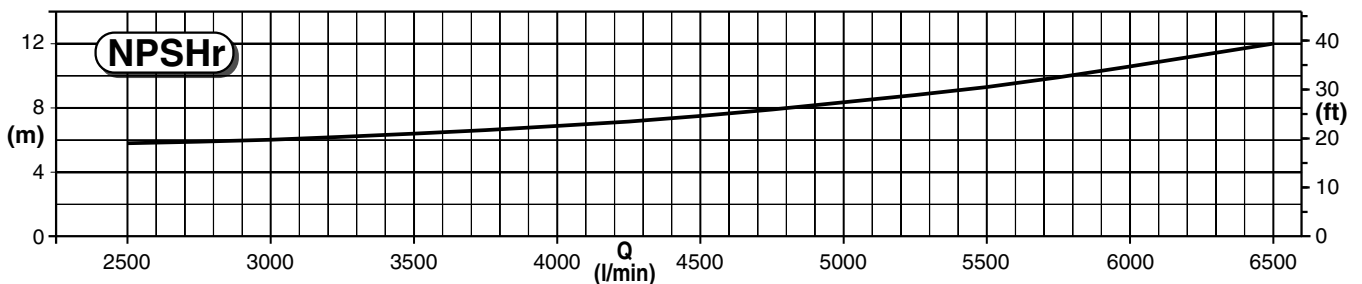
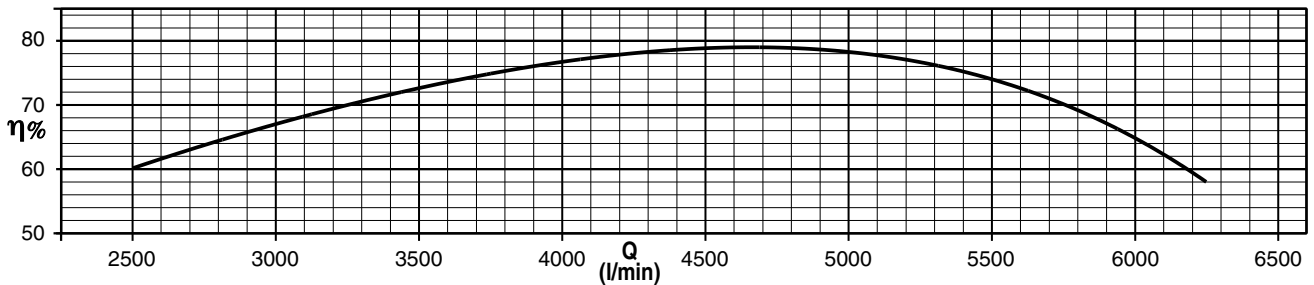
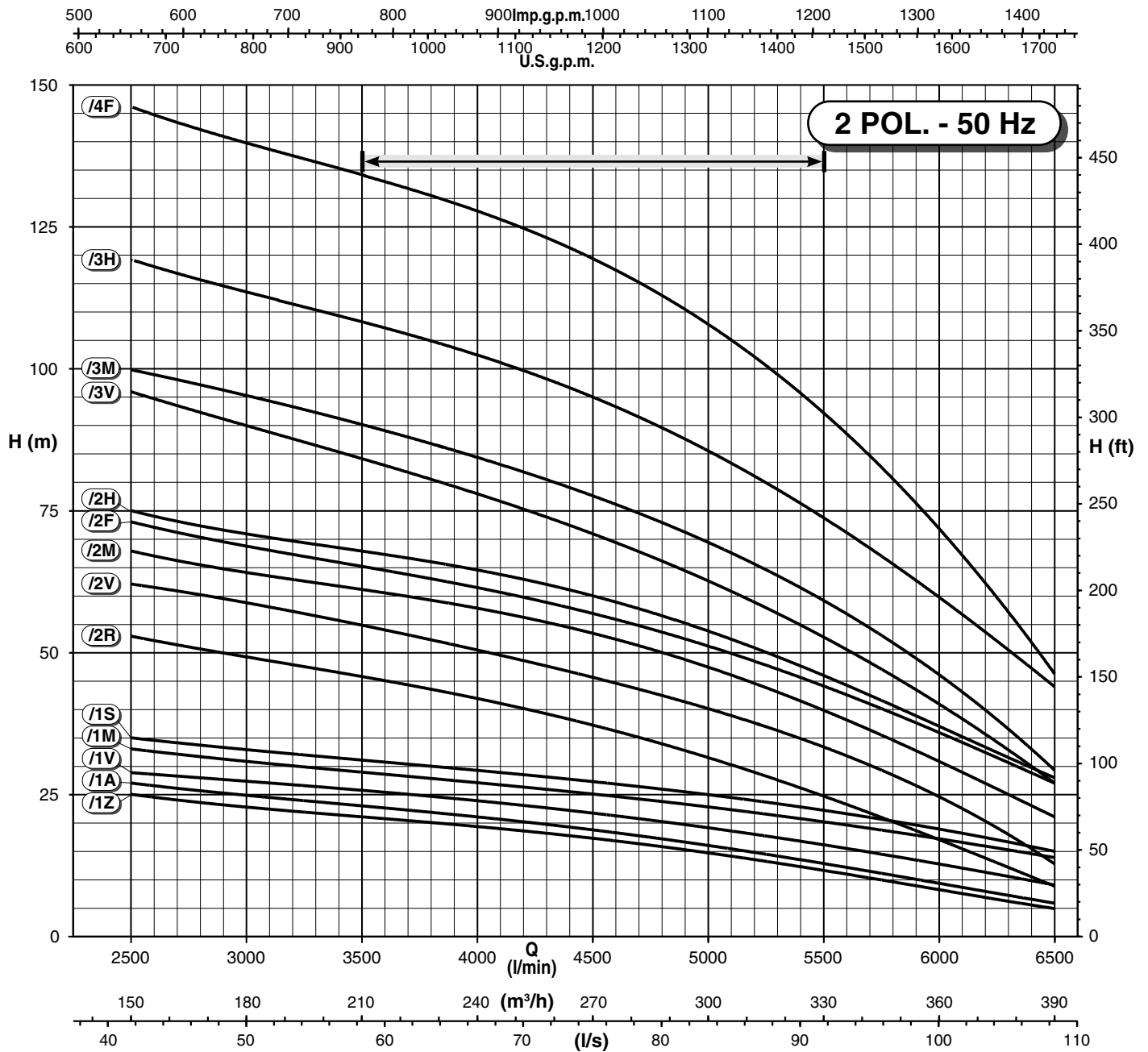
# BIZZI & TEDESCHI

50Hz  
r.p.m. 2900

10"

Serie  
**10GA60**

Elettopompa sommersa da 10" - 10" Submersible electric pump - Electropompe immergée 10" - 10" Elektrotauchpumpe - Electrobomba sumergible 10"  
Caratteristiche idrauliche - Operating data - Caractéristiques de fonctionnement - Betriebseigenschaften - Datos de servicio



η % = Rendimento pompa - Pump efficiency - Rendement de la pompe - Pumpenwirkung - Rendimiento de la bomba